

Wandplatten Schallschutzhalle, Zürich-Flughafen

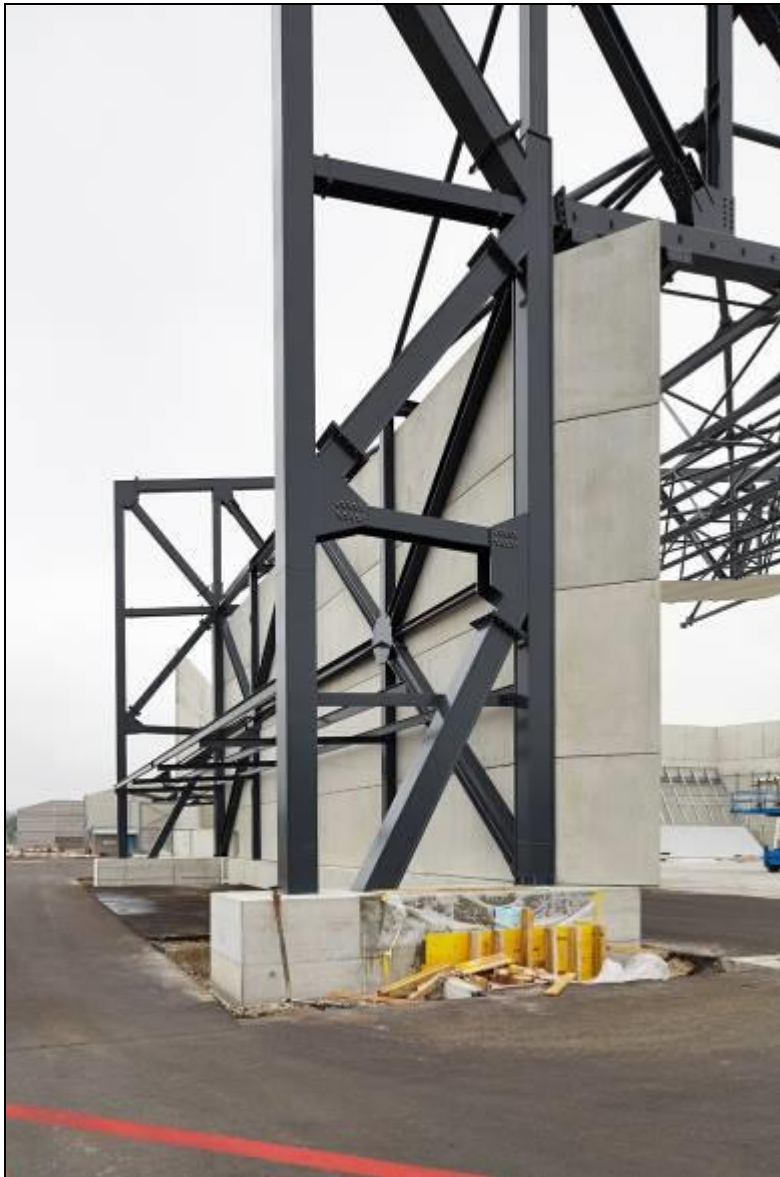


Foto: ralphensberg fotografie

Projektbeschreibung

Wandplatten und
Kabelschächte, inkl. Montage

Ort

Vorfeld
8058 Zürich-Flughafen

Erstellungsjahr

2013-2014

Bauherr

Flughafen Zürich AG
Entwicklung Bauprojektmgmt.
8058 Zürich-Flughafen

Bauleitung

Walo Bertschinger u.
WTM Engineers GmbH
Zürich u. Hamburg

Architekt/Ingenieur

Suisseplan Ingenieure AG
Oerlikonerstrasse 88
8057 Zürich

Total gelieferte Elemente

62 Wandplatten, 15 Kabelschächte



Foto: ralphensberg fotografie