

Fassadenelemente und Umgebungsgestaltung, Altersheim Schwyz



Projektbeschreibung

Produktion und Lieferung von Fassadenelementen und Pflanzeninseln

Ort

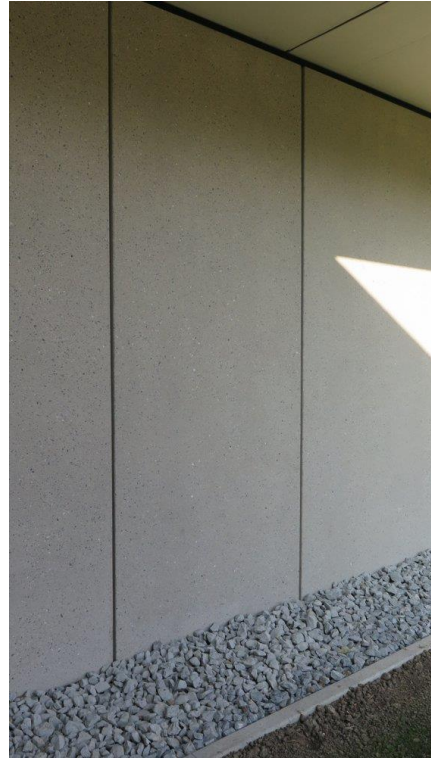
Gotthardstrasse 124, 6438 Ibach (SZ)

Erstellungsjahr

2014

Bauherr

Gemeinde Schwyz
Herrengasse 17
6431 Schwyz



Oberflächen Fassadenelemente: teils schalungsglatt, teils sandgestrahlt.



Pflanzeninseln mit Betonelementen von STÜSSI.